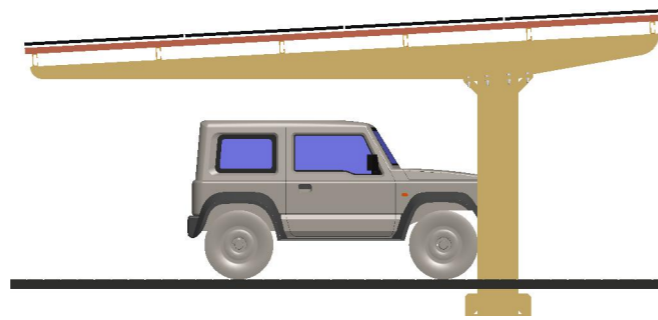
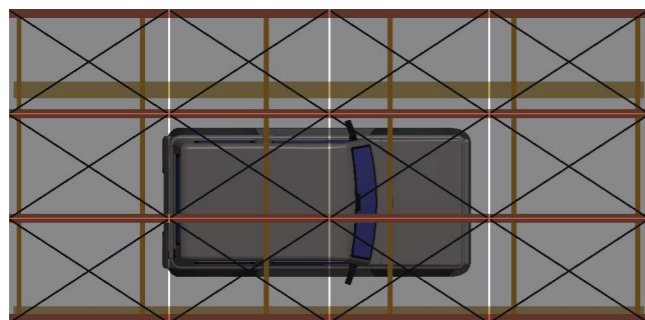


Weitergabe sowie Vervielfältigung dieses Dokuments, Verwertung und Mitteilung seines Inhalts sind verboten, soweit nicht ausdrücklich gestattet. Zuwiderhandlungen verpflichten zu Schadenersatz. Alle Rechte für den Fall der Patent-, Gebrauchsmuster- oder Geschmacksusterreinertragung vorbehalten. (Schutzvermerk ISO 16016 beachten.)
 The reproduction, distribution and utilization of this document as well as the communication of its contents to others without express authorization is prohibited. Offenders will be held liable for the payment of damages. All rights reserved in the event of the grant of a patent, utility model or design. (Refer to protection notice ISO 16016.)



DRW Zeichnungsdokument	Revisiert	Geändert	Genehmigt	DRW Lebenszyklus-Status	DRW Revision
ISOMETRISCHE_ANSICHT_CARPORT	M-F			In Arbeit	A
ASSEM Modelldokument	Revisiert	Geändert	Genehmigt	ASSEM Lebenszyklus-Status	ASSEM Revision
CARPORT				In Arbeit	A
Abteilung (Modell)	Maße nach	Allgemeintoleranzen	Oberfläche	unbearbeitet	Werkstoff
Konstruktion	DIN ISO 2768-mK	ISO 2768	Kanten	entgraten	Beschichtung
Artikelnummer	CP-002	Titel, zusätzlicher Titel (Zeichnung)			
Halbzeugnr.		Isometrische Ansicht Carport			
Halbzeug					
Zeichnungsnummer		Masse			
CP-002-03					
Dokumentenart		Maßstab	Sprache Blatt		
Fertigungszeichnung		0.010	DE 1/1		

Fares Group Elektro

A3